

平成22年度後期教養科目群の授業評価アンケート結果の通知について

全学共通教育センター長 荒木秀夫

平成23年 1 月に実施しました全学共通教育の学生による授業評価アンケートの結果がまとまりましたので、ここに報告いたします。アンケートの実施にあたってご協力賜りましたこと、御礼申し上げます。

今回お知らせする内容は、次の4種類です。

- 1) 平成22年度後期教養科目群の授業評価アンケート結果の見方と総評
- 2) 担当教員別の「学生による授業評価アンケート結果」
- 3) それらの結果を全体と比較したグラフ
- 4) マークカード(裏面の自由記述をご覧ください。)

ご覧いただくと判りますように、今回の授業評価アンケート結果の通知にあたりましては、それらを全体や中間アンケートの結果と比較ができるように配慮しました。これは、アンケート結果をできるだけ多角的・総合的な視点から把握していただき、今後の授業改善に役立てていただきたいと考えたからです。授業評価アンケート結果の見方と総評については、次のページをご覧ください。

大学教育に関しては教育目的・目標の明確化やその到達度、さらに教育(授業)方法の改善や成績評価の適正化が強く求められています。こうした状況の下で、「学生の多様な個性を尊重し、人間性に富む人格の形成を促す教育」を教育理念に掲げる徳島大学全学共通教育においても、教養教育として質的・量的にさらに充実した授業の提供を目指しているところです。

各授業担当者におかれましては、こうした状況を斟酌いただくとともに、今後とも全学共通教育の実施にあたってご協力賜りますよう、よろしくお願い申し上げます。

また、学生による授業評価アンケート結果ならびに成績評価については、授業改善の一環として、科目別に全学共通教育FDやウェブ上で順次公表していく予定であります。この点についてもご意見があれば、共通教育係までご連絡いただければ幸いです。

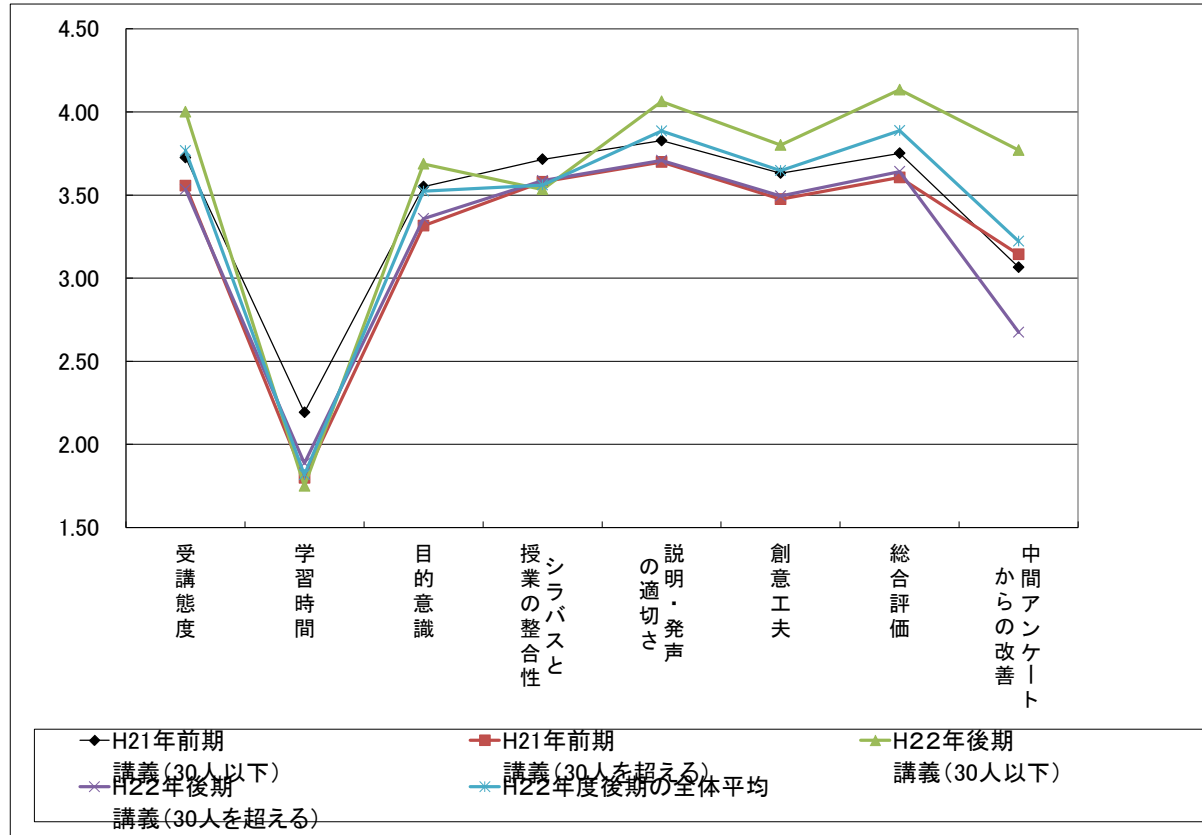
H22年度後期教養科目群の授業評価アンケート結果の見方と総評

全学共通教育センター長 荒木秀夫

- 1) 平成22年度後期の教養科目群の総授業数は87で、アンケートが実施された授業数は66、実施率は75.86%でした(2011年2月16日現在)。因みに、中間アンケートの実施率は80.46%でした。
- 2) 授業評価アンケート結果の中段にある「アンケート結果表」は上段左に記載してある質問項目に対する学生の回答の度数分布表です。「未」は無回答あるいは記入ミスと思われる回答の数です。
- 3) 下段では、中間アンケートの結果と、中間・期末アンケートの結果を共通または類似の項目において比較した表とグラフを示しました。
- 4) 裏面は、全体の平均と当該授業の値をグラフに示し、比較したものと、自由作成項目の実際の作成例(一部)です。なお、学生の教員に対する評価(項目4~8)の諸設問は、「学生が選ぶ優れた授業」選考のために用いられます。この部分の設問の評価値平均で比較し、上位の授業(回答者数5名未満の授業を除く)の担当教員は表彰され、その教員名と学生の自由記述のいくつかが全学共通教育センターのホームページ(<http://www.ias.tokushima-u.ac.jp/ceducom/sugureta.html>)で公開されます。

平成22年度後期授業評価アンケート結果(全体集計) 2011年02月16日現在

学生による授業評価アンケート結果(質問項目は別紙に掲載)								
期末アンケート 回収率:75.86%	受講態度	学習時間	目的意識	シラバスと 授業の整合性	説明・発声 の適切さ	創意工夫	総合評価	中間アンケート からの改善
H21年前期 講義(30人以下)	3.72	2.19	3.55	3.71	3.83	3.63	3.75	3.07
H21年前期 講義(30人を超える)	3.56	1.80	3.32	3.58	3.70	3.47	3.61	3.14
H22年後期 講義(30人以下)	4.00	1.75	3.69	3.53	4.06	3.80	4.13	3.77
H22年後期 講義(30人を超える)	3.53	1.89	3.36	3.59	3.71	3.49	3.64	2.67
H22年度後期の全体平均	3.77	1.82	3.52	3.56	3.89	3.65	3.89	3.22



教員による自由作成項目	
教員独自の例:	使用率: 13.64% (9件)
新しい知識や技能が獲得できましたか 対象に対して多面的な見方ができるようになりましたか 知的な意味で視野は広がりましたか 授業の内容に知的な面白さがありましたか 授業のテーマ関連分野に対する興味が掻き立てられましたか 他者紹介について レポートの分量について レポートの内容について DVDの配布 医療系事例の領域の偏り 中間テストと期末テストの両者を実施することはいいことですか? テストに出題される重要項目を事前に提示することは良いことですか? ノートの作成がしやすい講義でしたか? 配布資料は適切ですか? 講義の一環として行った実験実習は実施してよかったですか? 授業の難易度はどうでしたか (5:難しい~1:易しい)	

	目的意識	受講態度	説明・発声の適切さ*	総合評価
中間	4.00	4.00	4.10	4.20
期末	3.78	3.90	4.01	3.99

	目的意識	受講態度	説明・発声の適切さ*	総合評価
中間	3.70	3.70	3.80	3.80
期末	3.36	3.53	3.71	3.64

